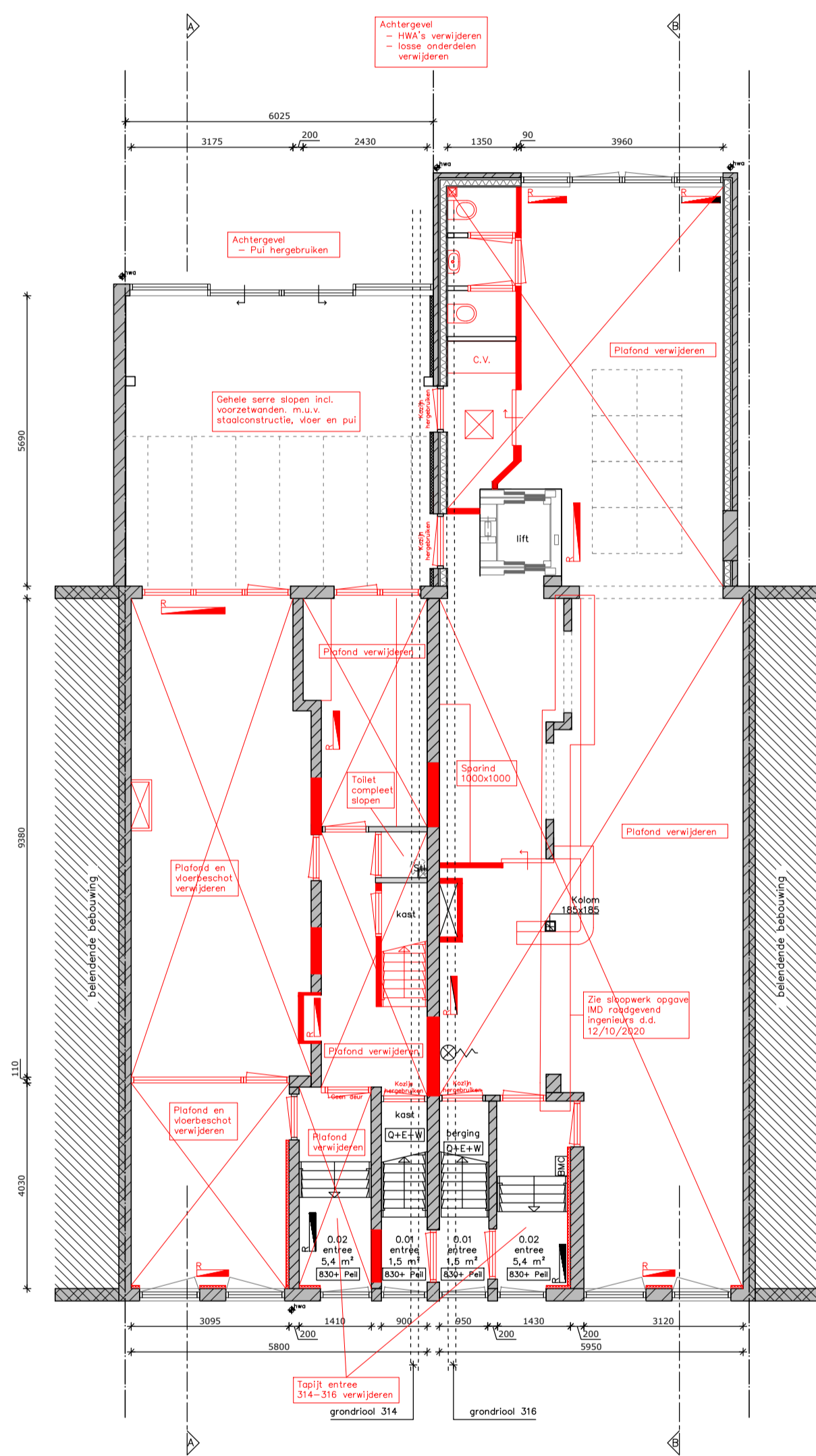
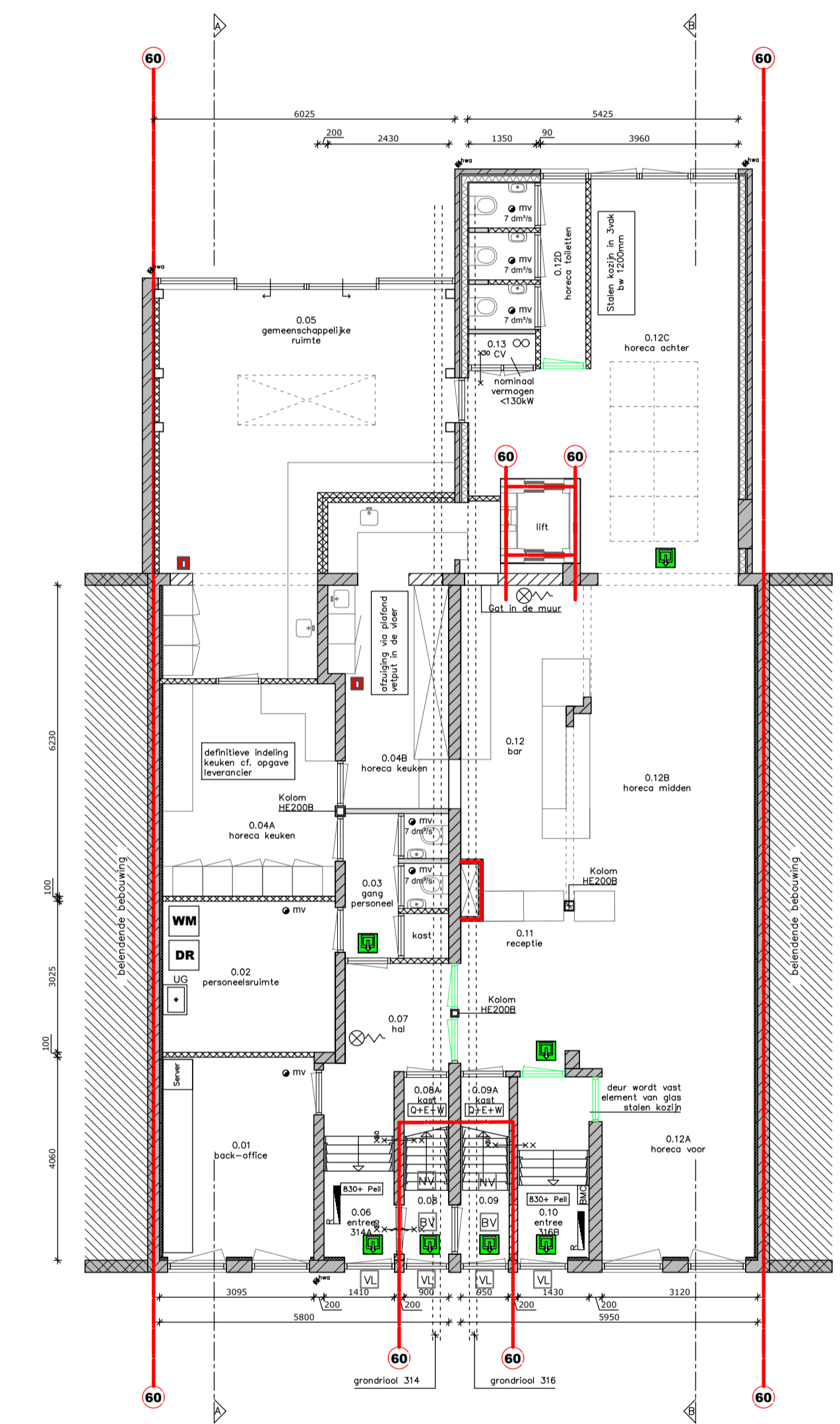


beganeg grond bestand



beganeg grond slooptekening



beganeg grond nieuwe situatie

- Sloopwerk:
- Onderdelen in het rood verwijderen of aan te passen;
  - Installaties verwijderen m.u.v sommige radiatoren t.p.v. de entree
  - Brandslanghospels + Ketels hergebruiken
  - Alle vensterbanken verwijderen
  - Alle behang verwijderen t.p.v. BG
  - Alle wandtegels verwijderen t.p.v. BG
  - Alle lambriseringsslatten in de (trap)gangen verwijderen
  - S = spiegelstuk kozijn verwijderen

RENVOOI	VENTILATIE EN DAGLICHT
metselwerk gevel bestaand	! Ventilatievoorziening conform adviesbureau !
dragende wand bestaand	Eisen ventilatievold conform NEN 1087:
niet-dragende scheidingwand bestaand	-verblisruimte: 0.7 l/s/m <sup>2</sup> (min. 7 l/s)
metselwerk gevel nieuw	-verblisgebied: 0.9 l/s/m <sup>2</sup> (min. 7 l/s)
dragende wand nieuw	-keukenruimte: 21 l/s ●m.v.
niet-dragende scheidingwand nieuw	-badruimte: 14 l/s ●m.v.
isolatie	-toilet ruimte: 7 l/s ●m.v.
<b>BRANDWERENDHEID</b>	Eisen daglichttoetreding conform NEN 2057:
- Brandwerendheid cf. opgave Patrick Klomp.	- 10% van vloeropp. verblisruimte/verblisgebied
Maatregelen verwerkt op tekening 2.01-2.05 d.d. 28-10-2020	- Min. 0,5m <sup>2</sup> per verblisruimte/verblisgebied
<b>GELUIDSISOLATIE</b>	<b>SYMBOLLEN</b>
De luchteluïdsisolatie-index en de contactgeluidsisolatie zullen tenminste 0 dB bedragen tussen de binnenwanden en de vloeren en voorzetwanden beganegrond	peilmaat (plattengrond)
	peilmaat (boorrede)
	60 minuten brandwerend
	30 minuten brandwerend
<b>VAN TOEPASSING ZIJNDE NEN NORMEN</b>	radiator
- Elektrische installatie conform NEN 1010	● r.m. rookmelder volgens NEN 2555
- Centrale verwarming conform NEN 3028	● m.v. afzuigpunt mechanische ventilatie
- Ventilatie conform NEN 1087	● zelfsluitend 60 minuten brandwerend
- Lucht en contactgeluid conform NEN 5077	● zelfsluitend 30 minuten brandwerend
- Constructieve veiligheid conform NEN 6702	● brandslanghospel 30meter
- Brandveiligheid conform NEN 6068	● standleiding
- Rookmelders conform NEN 2555	● compartiment 60 min. brandwerend
- Afmetingen conform NEN 2580	● compartiment 30 min. brandwerend
- Rioleringscapaciteit conform NEN 3215	● vuchtroute aanduiding
	● mobiel blusapparaat
	● beschermde vuchtroute
<b>INBRAAKWERENDHEID</b>	● ruimte voorzien van noodverlichting
ruimtes die volgens NEN5087 bereikbaar zijn voor inbraak, hebben een inbraakwerendheid cf. NEN 5096	● te openen vluchtzijde zonder hulpmiddelen
weerstandsklasse 2	

Opmerking:  
**Alle dimensies met betrekking tot de constructie conform opgave constructeur**  
**Alle maten in het werk te controleren!**

**Dennis Glazemaker**  
 Telefoon: 06-52008223  
 Mail: d.glazemaker@gmail.com

fase OV  
 schaal 1:100  
 formaat A1  
 datum 07-03-2021  
 gewijzigd a 25-03-2021 wJZC c wJZC  
 wJZD e wJZE wJZF  
 wJZG h wJZH i wJZI  
 tekening 1.0

onderwerp Plattegrond begane grond  
 bestand + sloop + nieuw  
 project Matheneseriaan 314/316,  
 Rotterdam  
 opdr.gever Dospitality B.V.