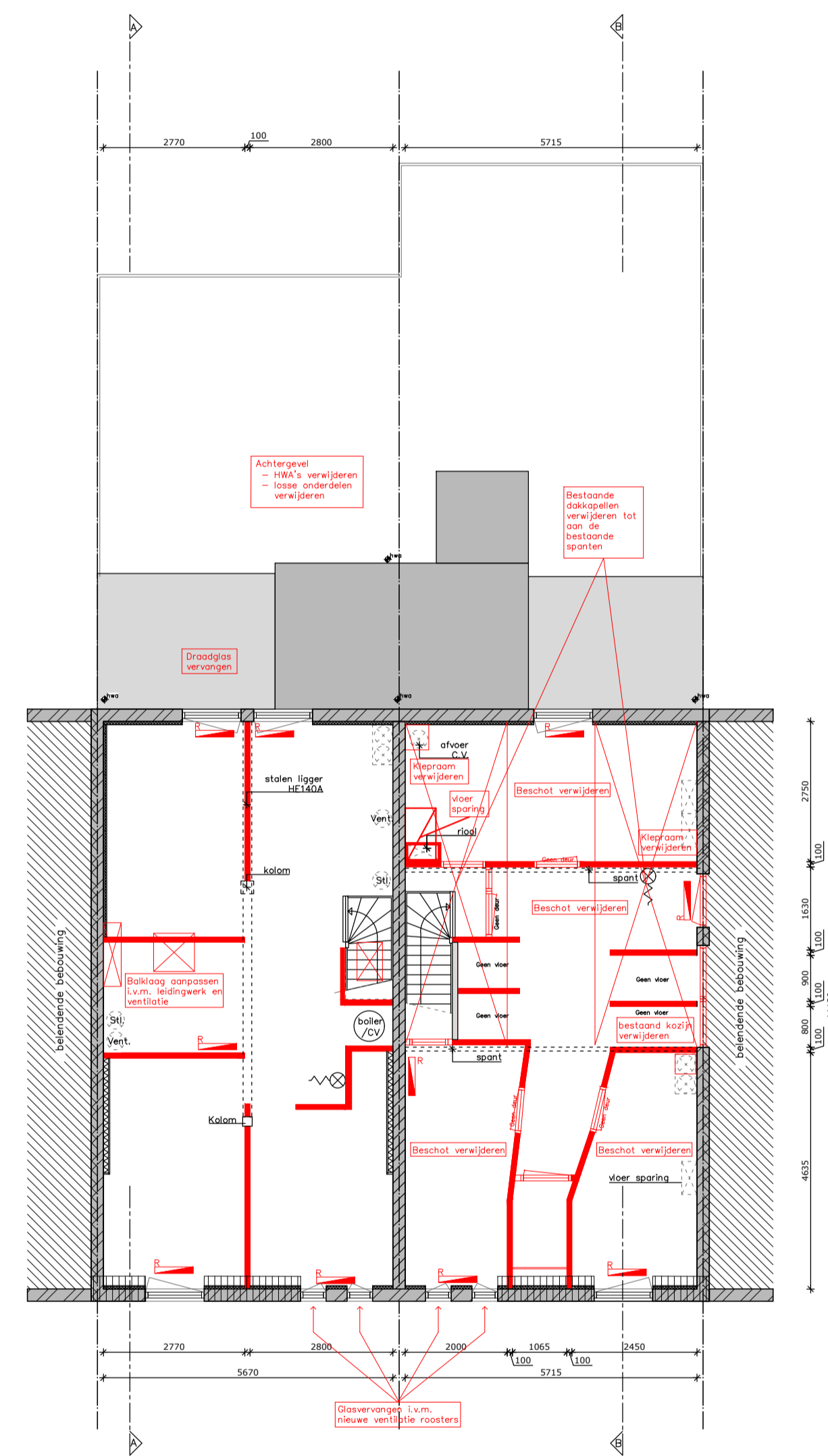
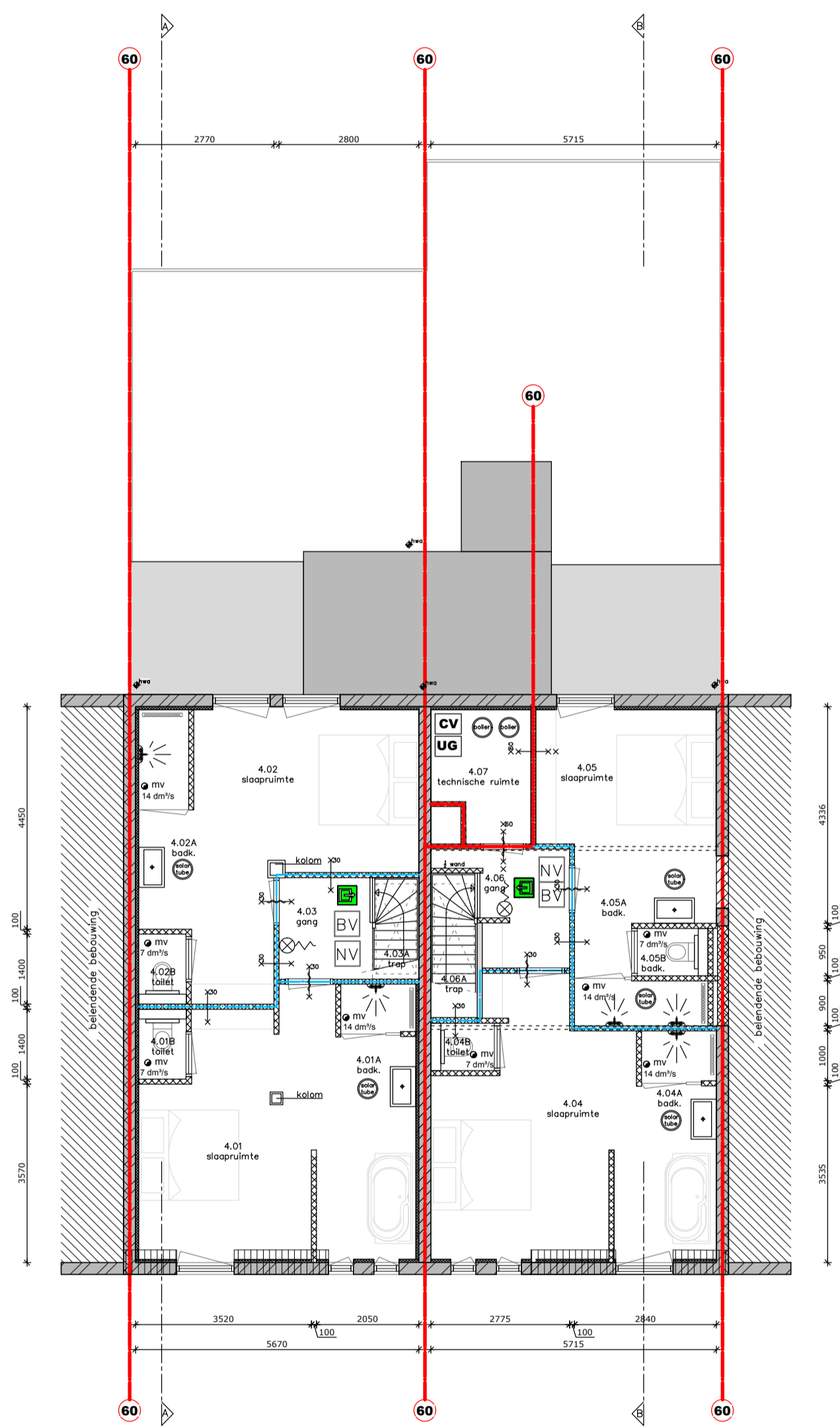


vierde verdieping bestaand



vierde verdieping slooptekening



vierde verdieping nieuwe situatie

- Sloopwerk:
- Onderdelen in het rood verwijderen of aan te passen;
 - Installaties verwijderen m.u.v sommige radiatoren t.p.v. de entree
 - Brandslanghospels + Ketels hergebruiken
 - Alle vensterbanken verwijderen
 - Alle behang verwijderen t.p.v. BG
 - Alle wandtegels verwijderen t.p.v. BG
 - Alle lambriseringsslatten in de (trap)gangen verwijderen
 - S = spiegelstuk kozijn verwijderen

RENVOOI	VENTILATIE EN DAGLICHT
metselwerk gevel bestaand	! Ventilatievoorziening conform adviesbureau !
metselwerk gevel nieuw	Eisen ventilatievoud conform NEN 1087:
niet-dragende scheidingswand bestaand	-verblifsruimte: 0,7 l/s/m ² (min. 7 l/s)
niet-dragende scheidingswand nieuw	-verblifsgebied: 0,9 l/s/m ² (min. 7 l/s)
isolatie	-keukenruimte: 21 l/s ● m.v.
	-badruimte: 14 l/s ● m.v.
	-toilet ruimte: 7 l/s ● m.v.
BRANDWERENDHEID	Eisen daglichttoetreding conform NEN 2057:
- Brandwerendheid cf. opgave Patrick Klomp.	- 10% van vloeropp. verblifsruimte/verblifsgebied
Maatregelen verwerkt op tekening 2.01-2.05 d.d. 28-10-2020	- Min. 0,5m ² per verblifsruimte/verblifsgebied
GELUIDSISOLATIE	SYMBOLEN
De luchtgeluidsisolatie-index en de contactgeluidsisolatie zullen tenminste 0 dB bedragen tussen de binnenwanden en de vloeren en voorzetwanden beganegrond	pelismaat (plattegrond)
	pelismaat (slopende)
	60 minuten brandwerend
	30 minuten brandwerend
	radiator
	rookmelder volgens NEN 2555
	afzuigpunt mechanische ventilatie
	zelfsluitend 60 minuten brandwerend
	zelfsluitend 30 minuten brandwerend
	brandslanghospel 30meter
	standleiding
	compartiment 60 min. brandwerend
	compartiment 30 min. brandwerend
	vuchtroute aanduiding
	mobiel blusapparaat
	beschermde vuchtroute
	ruimte voorzien van noodverlichting
	te openen vluchtzijde zonder hulpmiddelen
INBRAAKWERENDHEID	
ruimtes die volgens NEN5087 bereikbaar zijn voor inbraak, hebben een inbraakwerendheid cf. NEN 5096 weerstandsklasse 2	

Opmerking:
 Alle dimensies met betrekking tot de constructie conform opgave constructeur
 Alle maten in het werk te controleren!

Dennis Glazemaker
 Telefoon: 06-52006823
 Mail: d.glazemaker@gmail.com

fase OV
 schaal 1:100
 formaat A1
 datum 07-03-2021
 gewijzigd a b c
 25-03-2021 WJZB WJZC
 WJZD WJZE WJZF
 WJZG WJZH WJZI

onderwerp Plattegrond 4e verdieping bestaand + sloop + nieuw
 project Matheneseriaan 314/316, Rotterdam
 opdr.gever Dospitality B.V.

tekening 1.4