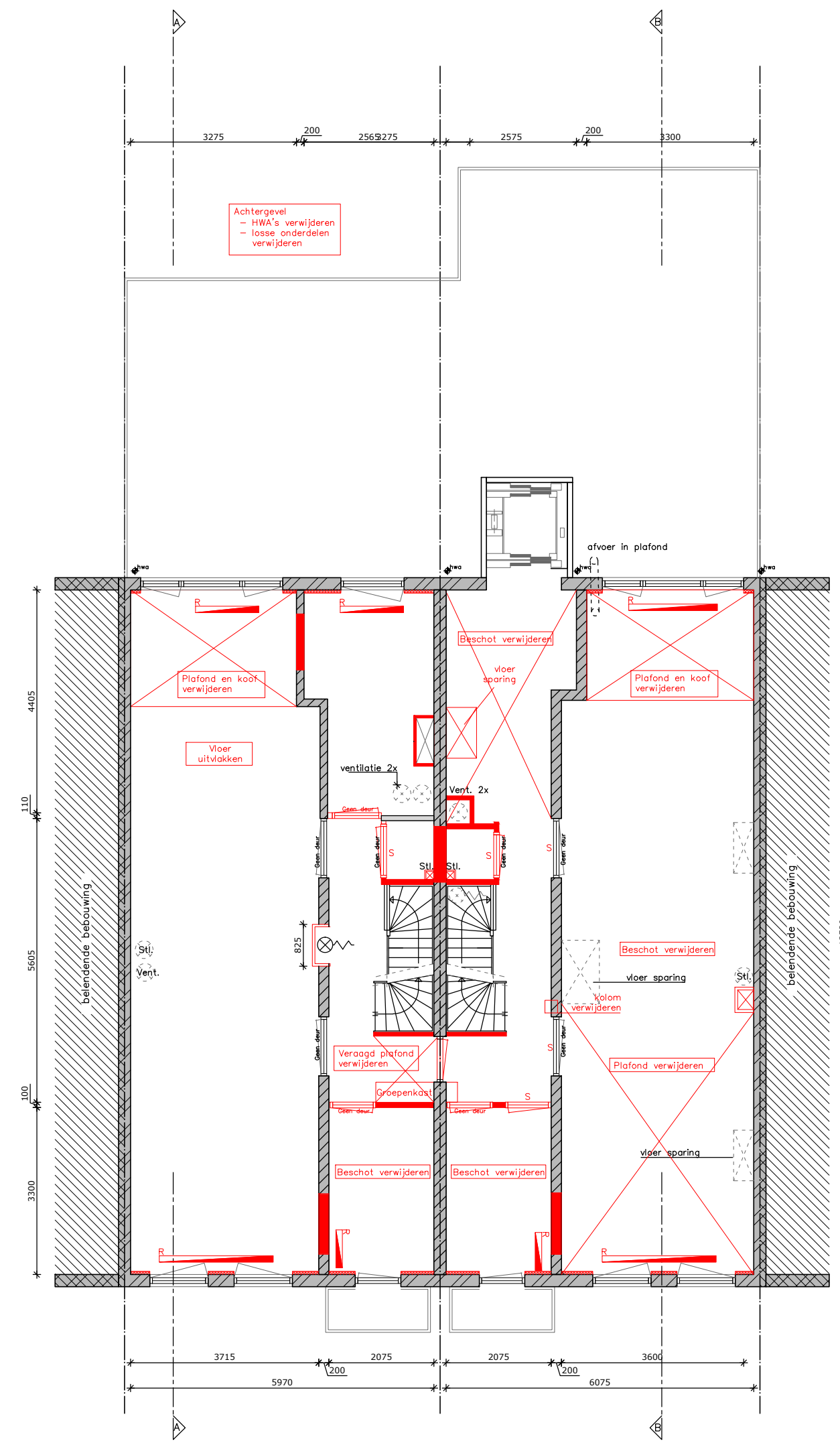
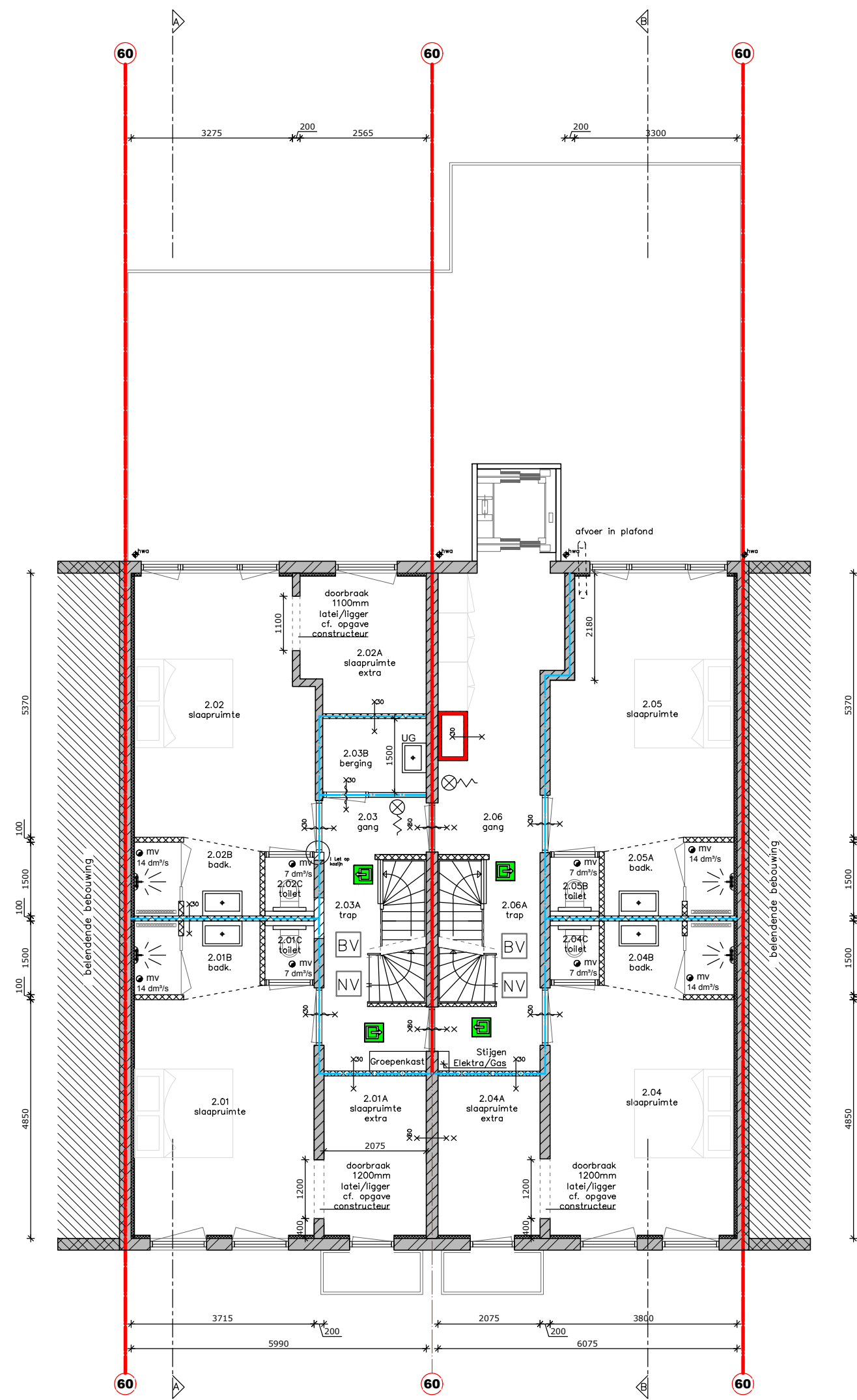


tweede verdieping bestaand



tweede verdieping slooptekening



tweede verdieping nieuwe situatie

- Sloopwerk:
- Onderdelen in het rood verwijderen of aan te passen;
 - Installaties verwijderen m.u.v sommige radiatoren t.p.v. de entree
 - Brandslanghospels + Ketels hergebruiken
 - Alle vensterbanken verwijderen
 - Alle behang verwijderen t.p.v. BG
 - Alle wandtegels verwijderen t.p.v. BG
 - Alle lambriseringsslatten in de (trap)gangen verwijderen
 - S = spiegelstuk kozijn verwijderen

RENVOOI	VENTILATIE EN DAGLICHT
metselwerk gevel bestaand	! Ventilatievoorziening conform adviesbureau !
dragende wand bestaand	Eisen ventilatievoud conform NEN 1087:
metselwerk gevel nieuw	-verblifruimte: 0.7 l/s/m ² (min. 7 l/s)
dragende wand nieuw	-verblifgebied: 0.9 l/s/m ² (min. 7 l/s)
niet-dragende scheidingswand nieuw	-keukenruimte: 21 l/s ● m.v.
isolatie	-badruimte: 14 l/s ● m.v.
	-toilet ruimte: 7 l/s ● m.v.
BRANDWERENDHEID	Eisen daglichttoetreding conform NEN 2057:
- Brandwerendheid cf. opgave Patrick Klomp.	- 10% van vloerop. verblifruimte/verblifgebied
Maatregelen verwerkt op tekening 2.01-2.05 d.d. 28-10-2020	- Min. 0,5m ² per verblifruimte/verblifgebied
GELUIDSISOLATIE	SYMBOLEN
De luchteluiddislatie-index en de contactgeluidsisolatie zullen tenminste 0 dB bedragen tussen de binnenwanden en de vloeren en voorzetwanden beganebond	peilmaat (plattgrond)
	peilmaat (doorsnede)
	60 minuten brandwerend
	30 minuten brandwerend
	radiator
VAN TOEPASSING ZIJNDE NEN NORMEN	rookmelder volgens NEN 2555
-Elektrische installatie conform NEN 1010	afzuigpunt mechanische ventilatie
-Centrale verwarming conform NEN 3028	zelfsluitend 60 minuten brandwerend
-Ventilatie conform NEN 1087	zelfsluitend 30 minuten brandwerend
-Lucht en contactgeluid conform NEN 5077	brandslanghospel 30meter
-Constructieve veiligheid conform NEN 6702	standleiding
-Brandveiligheid conform NEN 6068	compartiment 60 min. brandwerend
-Rookmelders conform NEN 2555	compartiment 30 min. brandwerend
-Alfmetingen conform NEN 2580	vluchtroute aanduiding
-Rioleringscapaciteit conform NEN 3215	vluchtroute aanduiding
	beschermd vluchtroute
	ruimte voorzien van noodverlichting
	te openen vluchtzijde zonder hulpmiddelen

Opmerking:
Alle dimensies met betrekking tot de constructie conform opgave constructeur

Alle maten in het werk te controleren!

Dennis Glazemaker
 Telefoon: 06-52008823
 Mail: d.glazemaker@gmail.com

onderwerp	Plattegrond 2e verdieping bestaand + sloop + nieuw	fase	OV
project	Matheseriaan 314/316, Rotterdam	schaal	1:100
opdr.gever	Dospitality B.V.	formaat	A1
		datum	07-03-2021
		gewijzigd	a 25-03-2021 w.v.z.b c w.v.z.c d w.v.z.d e w.v.z.e f w.v.z.f g w.v.z.g h w.v.z.h i w.v.z.i
		tekening	1.2